

**PERICOLO - DANGER**



Prima dell'uso assicurarsi che tutte le viti siano tirate con cura.  
Usare frenafili tipo debole.  
Before use make sure that all screws are tightened with care.  
Use light strength threadlocker.



E' necessario l'intervento di personale professionale per tutti i prodotti che necessitano di installazione.  
The assistance of professional staff is necessary for all the parts which require installation.



Tutti i prodotti Bonamici Racing sono da usare solo per le competizioni.  
All Bonamici Racing products are made for agonistic use only.



A seguito di qualsiasi urto è obbligatorio sostituire le parti interessate.  
After any kind of impact, it's obligatory to replace the affected parts.



E' obbligatorio controllare il serraggio delle viti dopo ogni sessione di guida.  
It's obligatory to check the tightened of the screws after ever ride session.

Select the correct plastic fitting and insert it into the rubber without using any tools that could cause damage. Use DOT 4 oil as a lubricant. After assembly, wash and rinse thoroughly.

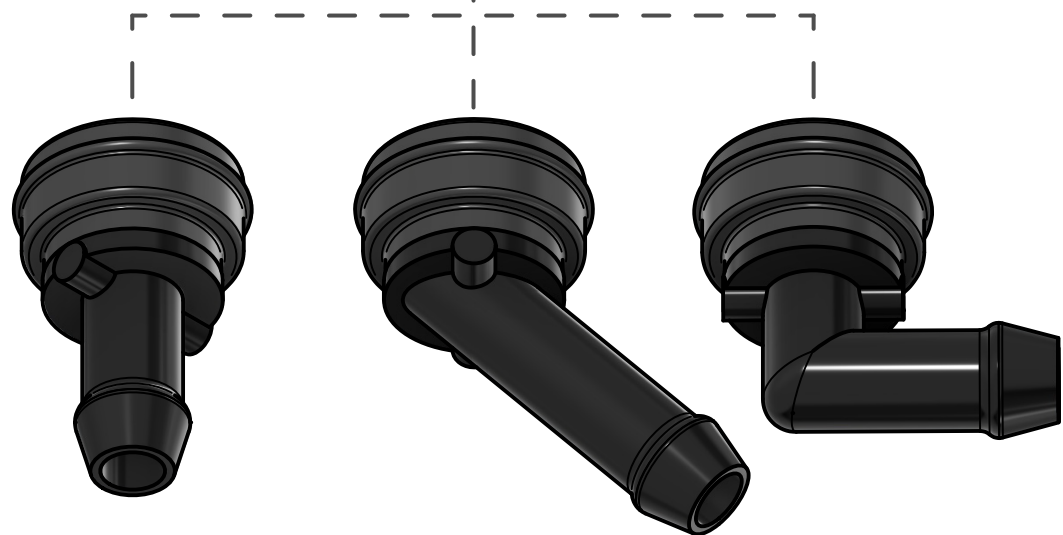
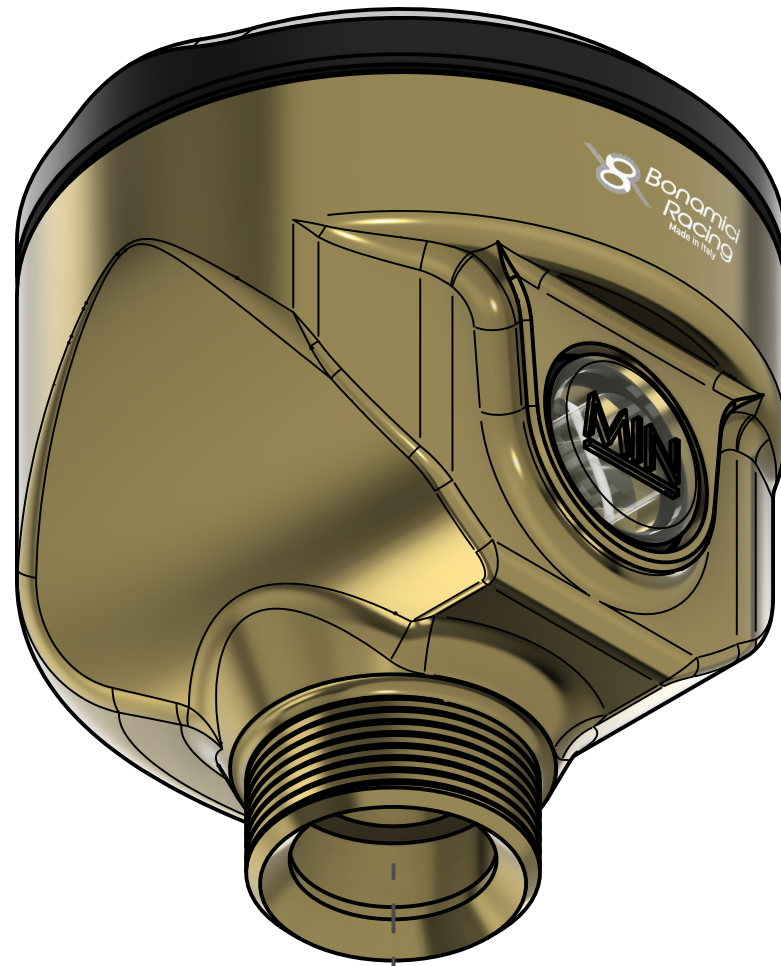
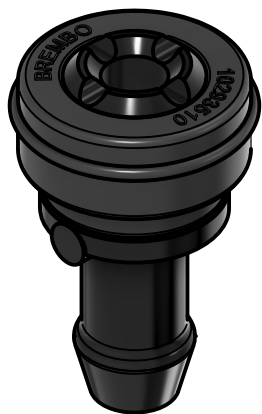
Scegliere il raccordo appropriato e inserirlo nel gommino senza utilizzare strumenti che potrebbero danneggiarlo. Utilizzare olio DOT 4 come lubrificante. Dopo il montaggio, lavare accuratamente e risciacquare con cura.

**PERICOLO - DANGER**



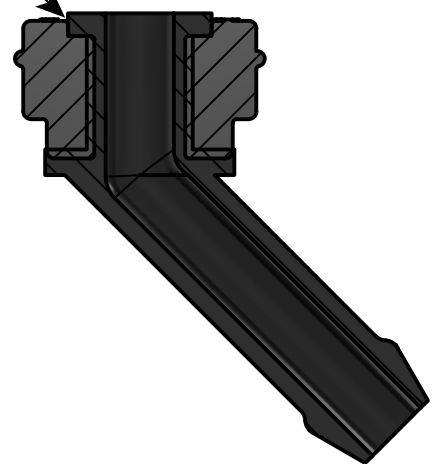
Correct insertion into the rubber:  
the writing must face upwards.

Inserimento corretto nel gommino: la scritta deve rimanere rivolta verso l'alto.



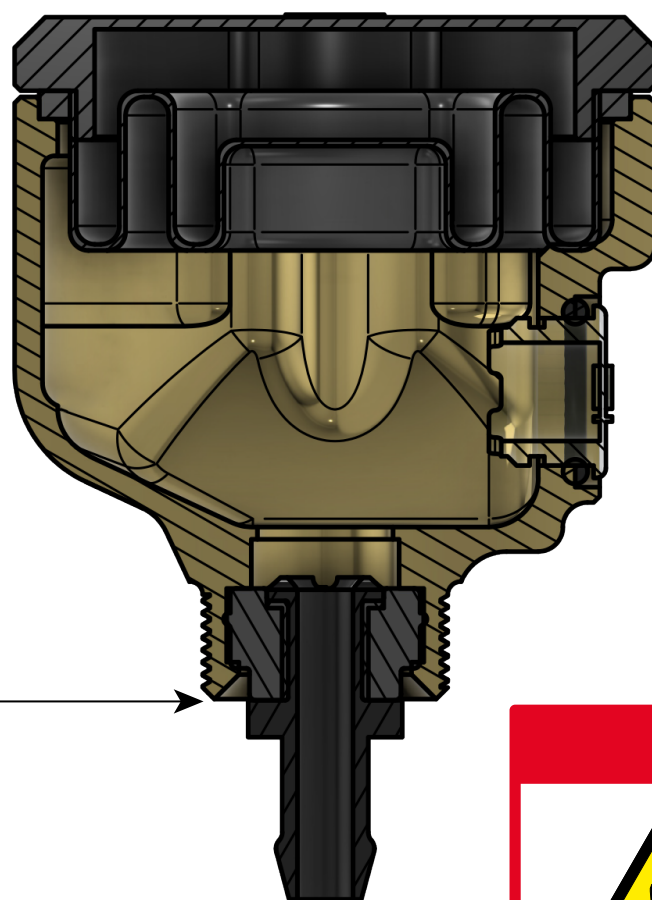
2) Make sure that the edge of the plastic fitting is fully exposed outside the rubber.

2) Assicurarsi che il bordo del raccordo fuoriesca completamente dal gommino.



3) Insert the plastic fitting up to the indicated position without removing the rubber and without using any tools that could cause damage. Use DOT 4 oil as a lubricant. After assembly, wash and rinse thoroughly.

3) Inserire il raccordo fino alla posizione indicata, senza rimuovere il gommino e senza utilizzare strumenti che potrebbero danneggiarlo. Utilizzare olio DOT 4 come lubrificante. Dopo il montaggio, lavare accuratamente e risciacquare con cura.



**PERICOLO - DANGER**



Fare attenzione al liquido freni

Being careful with brake fluid